

Pulmonologie

Diagnostik und Behandlung verschiedener Erkrankungen des Atmungssystems.

Beispiele:

- Erkrankungen der Nasen- und Stirnhöhlen
- Bronchitis
- Pneumonie

Diagnostik

Für die Erkennung dieser Erkrankungen stehen verschiedenste Untersuchungsmethoden zur Verfügung.

Hierzu zählen:

Blutuntersuchung

Mikroskopische Zelluntersuchung (Zytologie)

Bildgebende Verfahren (Röntgen, Ultraschall, CT/MRT)

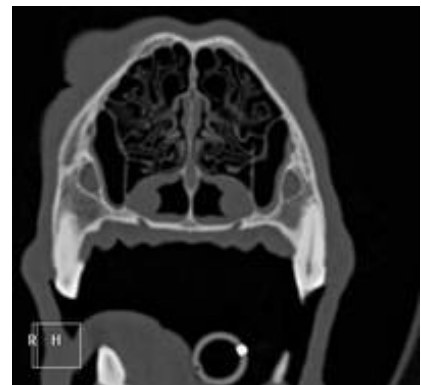
Endoskopie (Spiegelung) Nase, Luftröhre, Bronchien

Behandlung

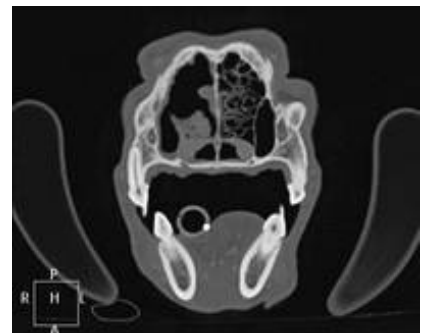
Die Behandlung dieser Erkrankungen ist vielfältig und richtet sich nach der Ursache der einzelnen Erkrankung sowie dem individuellen Patienten. Je nach Erkrankung können Antibiotika, Antiparasitika, Kortikosteroide oder andere Medikamente zur Beeinflussung des Immunsystems zur Anwendung kommen. Die Therapieoptionen werden intensiv mit dem Patientenbesitzer besprochen und erklärt. Bei schwerwiegenden Erkrankungen (bspw. schwerer Lungenentzündung) kann eine intensivmedizinische Behandlung notwendig sein.



Computertomographische 3D Darstellung eines Schädels



Computertomographisches Schnittbild einer Nase



Computertomographisches Schnittbild einer Nase mit Aspergillose

Sie sind hier: [Kliniken & Institute](#) > [Kliniken](#) > [Klinik für Kleintiere](#) > [Spezialsprechstunden](#) > [Innere Medizin](#) > [Pulmonologie](#)

Dieses PDF-Dokument wurde dynamisch auf www.tiho-hannover.de erstellt.

Letzte Aktualisierung dieses Dokumentes: 2. April 2019

© Stiftung Tierärztliche Hochschule Hannover, Bünteweg 2, 30559 Hannover, Tel.: +49 511 953-60