



Institut für Mikrobiologie, Zentrum für Infektionsmedizin

Institut für Mikrobiologie

Willkommen auf unserer Homepage.

Hier finden Sie neben näheren Informationen zu unseren Arbeitsbereichen auch ein Verzeichnis unserer [Mitarbeiter/innen](#), eine [Wegbeschreibung zum Campus Bischofsholer Damm](#) und einen [Lageplan der Gebäude des Institutes](#).

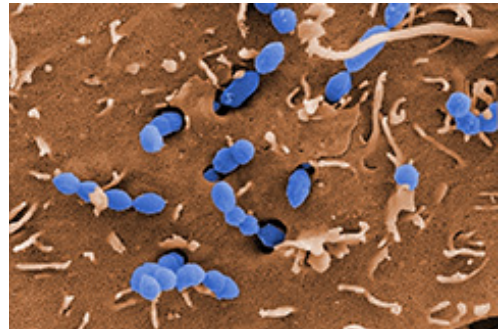
Unser Institut

Die Aufgaben des Institutes lassen sich in die drei Bereiche [Forschung](#), [Lehre](#) und [Diagnostik & Dienstleistung](#) aufgliedern.



Forschung

Die Forschungsarbeiten des Instituts befassen sich mit veterinärmedizinisch bedeutsamen bakteriellen Erregern, von denen einige als Zoonoseerreger auch für die Gesundheit des Menschen von Relevanz sind. Dabei stehen Untersuchungen zur Identifizierung bakterieller Virulenzfaktoren sowie zur Aufklärung von Erreger-Wirt-Interaktionen im Vordergrund. Die ermittelten Erkenntnisse werden zur Entwicklung neuer oder verbesserter Diagnostikmethoden und zur Erforschung von Impfstoffen eingesetzt. [weiter](#)



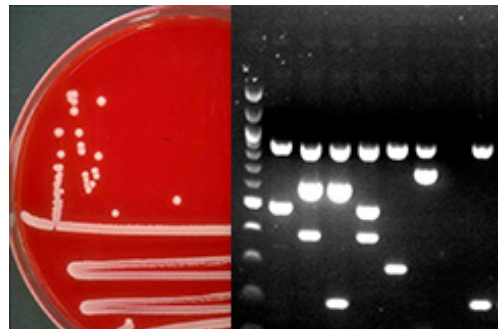
Lehre

Unser Lehrangebot umfasst Vorlesungen, Seminare und Übungen zur allgemeinen und speziellen Bakteriologie und Mykologie, Vorlesungen zu Tierseuchenbekämpfung sowie Seminare und Übungen im Rahmen der klinischen Schwerpunktausbildung für Studierende der Veterinärmedizin. Darüber hinaus bieten wir Vorlesungen, Seminare und Übungen für Studierende der Biologie und Biochemie (Bachelor und Masterstudiengänge) und spezielle Kurse und Seminare zur Weiterbildung für Studierende in den PhD-Programmen der TiHo an. [weiter](#)



Diagnostik und Dienstleistungen

Die Leistungen unseres **Diagnostiklabores** umfassen die Identifizierung und Differenzierung von aeroben und anaeroben Infektions- und Krankheitserregern, die bei den verschiedensten Nutz- und Heimtieren von Bedeutung sind. Weitere Dienstleistungen sind z.B. Typisierung von Infektionserregern und MHK-Wertbestimmungen, die im Rahmen von Zulassungsstudien erforderlich sind. [weiter](#)



Sie sind hier: [Kliniken & Institute](#) > [Institute](#) > [Institut für Mikrobiologie](#)

