



សាកលវិទ្យាល័យភូមិន្ទកសិកម្ម

ROYAL UNIVERSITY OF AGRICULTURE

មហាវិទ្យាល័យ វេជ្ជសាស្ត្រសត្វ

FACULTY OF VETERINARY MEDICINE

ការអនុវត្តន៍កសិកម្មល្អ នៃការចិញ្ចឹមចង្រ្កឹត

អ្សបចំដោយ៖ បណ្ឌិត កែវ សាធី និង លោក ញ៉ូ ចិត្រា

២០១៩-២០២១



មាតិកា

១. សេចក្តីផ្តើម

២. ការជ្រើសរើសតួល

៣. ការសាងសង់រោង

៤. ការរៀបចំទ្រុច និងអាង

៥. ការរៀបចំសំបុក

៦. ការផ្តល់ចំណី

៧. ការផ្តល់ទឹក

៨. ការដាក់យកពងច្រូត

៩. វិធីសាស្ត្រការពារ និងថែទាំ

១០. ការប្រមូលផល

១១. ការគ្រប់គ្រងកសិដ្ឋាន

១២. ការវិភាគលើចំណាយចំណូលក្នុងការចិញ្ចឹម

១. សេចក្តីផ្តើម

- សត្វចង្រិត គឺជាសត្វដែលអាចរកបាននៅក្នុងព្រៃ ក្រោមស្លឹកឈើ និងមានរន្ធផ្សេងៗ
- សត្វចង្រិត មានពូជច្រើនប្រភេទ រួមមាន : ចង្រិតដេកក្រហម ចង្រិតដេកខ្មៅ ចង្រិតដូង ចង្រិតខ្លាំងសរ.....
- សត្វចង្រិតជាសត្វមួយប្រភេទដែលអង្គការស្បៀងអាហារ និងកសិកម្មអង្គការសហប្រជាជាតិពិភពលោក អោយបរិភោគ
- ហេតុនេះ សត្វល្អិត ត្រូវបានលក់ និងកែច្នៃទៅជាចំណីអាហារ



អាហារកំប៉ុង



ធ្វើជាម្សៅ

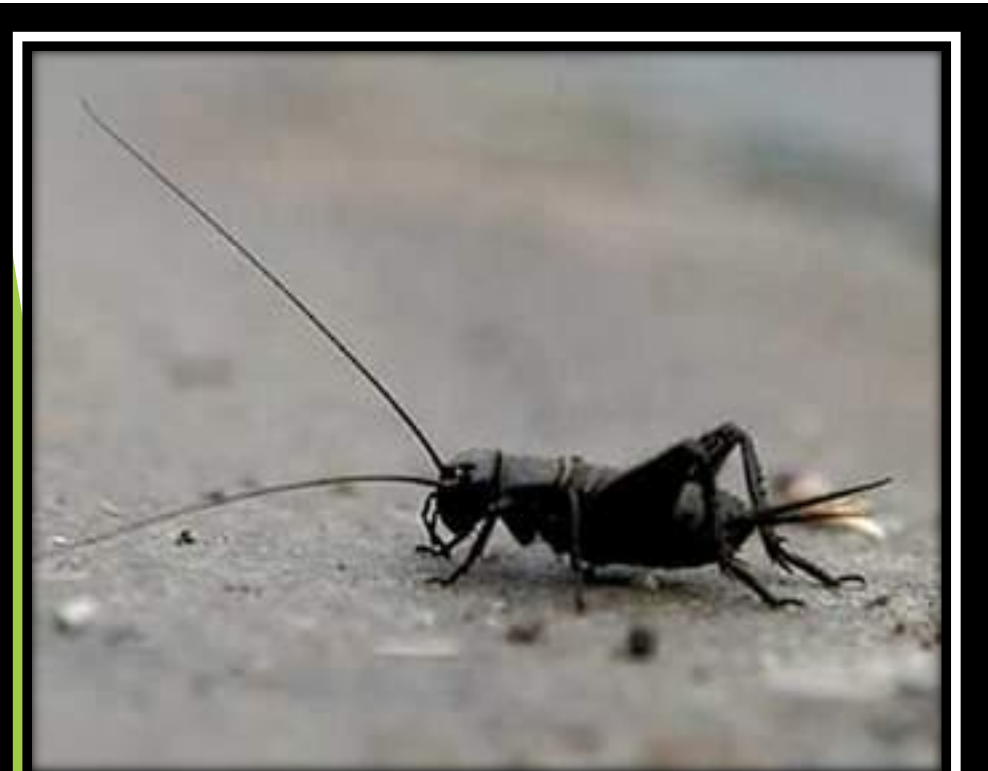


អាហារកែច្នៃ

២. ការជ្រើសរើសពូជ

ប្រភេទចង្រិតខ្មៅ

- ❖ ចិញ្ចឹមបានទិន្នផលល្អ
- ❖ ចាប់ពីរខែ ៦ ដល់ ខែ៨
- ❖ វាមានមាឌធំជាងចង្រិតក្រហម
- ❖ ពូជនេះមានរយៈពេល ៣៥ថ្ងៃ



ប្រភេទចង្រិតក្រហម

- ❖ ចិញ្ចឹមបានទិន្នផលខ្ពស់
- ❖ ចាប់ពីរខែ ១ ដល់ខែ ៣
- ❖ មានមាឌតូចជាងចង្រិតខ្មៅ
- ❖ ពូជនេះមានរយៈពេល ៤៥ថ្ងៃ



៣. ការសាងសង់រោង

- ❖ រោងក្នុងកសិដ្ឋាន គួរសាងសង់រាងខ្ពស់បន្តិច
- ❖ មានខ្យល់អាកាសចេញចូលគ្រប់គ្រាន់
- ❖ ការពារពន្លឺថ្ងៃ និងទឹកភ្លៀង
- ❖ សំណង់គួរសង់ នៅទីទួលដែលមានសុវត្ថិភាព
- ❖ គ្មានការបំពុលពីរោងចក្រ
- ❖ នៅកន្លែងដែលស្ងប់ស្ងាត់
- ❖ មិនសូវមានមនុស្សចេញចូល ។



៤. ការរៀបចំទ្រុង និងអាង

❖ ការរៀបចំទ្រុង ត្រូវធ្វើអោយមានភាពរឹងមាំល្អ

❖ និងងាយស្រួលសម្អាត

❖ ប្រភេទទ្រុង និងអាង

- ទ្រុងបញ្ជូរ

- ទ្រុងស្មាតផ្កាស្លឹក

- ទ្រុងស្មាតប៉ត

- ទ្រុងអាងស៊ីម៉ង់



លក្ខណៈ:ទ្រុងស្មាតប៉ត

៥. ការរៀបចំសំបុក

ការរៀបចំសំបុក ជាកត្តាសំខាន់ ព្រោះការរៀបចំសំបុកបានត្រឹមត្រូវ យើងទទួលបានទិន្នផលខ្ពស់

❖ សំបុកមានច្រើនប្រភេទ ដូចជា

- ផ្លាពងមាន់
- សំបកបាវ
- ចំបើង
- ក្រណាត់



- ❖ ការរៀបចំសំបុកដាក់ក្នុងទ្រុងស្មាតបតត្រូវដាក់ ផ្លាពងមាន់ ៣០០ សំបុក
- ❖ ការរៀបចំសំបុកដាក់ក្នុងទ្រុងស៊ីម៉ង់ ត្រូវដាក់ផ្លាពងមាន់ ១០០០ សំបុក
- ❖ ការរៀបចំសំបុកដាក់ក្នុងទ្រុងផ្លាស្ទិចត្រូវដាក់ ផ្លាពងមាន់ប្រហែល ៣០ សំបុក

៦. ការផ្តល់ចំណី

ចំណីមានច្រើនប្រភេទ

- កាកស្រោបៀវ
- កន្ទក់
- សណ្តែក
- បន្លែ
- ចំណីកូនមាន់
- ចំណីសត្វទា
- ស្មៅគ្រប់ប្រភេទ



- ចំណីត្រូវដាក់ អោយបានច្រើនកន្លែងដើម្បីអោយចង្រឹតស៊ីបានគ្រប់គ្រាន់។
- អាយុចង្រឹតចន្លោះ ១ថ្ងៃ ដល់ ៣០ថ្ងៃ កំរិតចំណី ប្រូតេអ៊ីន ២៥ ភាគរយ ។
- អាយុចង្រឹតចន្លោះ ពី ៣០ថ្ងៃ ដល់ ៤៣ថ្ងៃ ត្រូវការចំណីប្រូតេអ៊ីន ត្រឹមតែ ១៥ ភាគរយទេ។



៧. ការផ្តល់ទឹក

ការផ្តល់ទឹកអោយចង្រៃតង្រីកមានច្រើនរបៀប

- ការបាញ់
- ទឹកលាយជាមួយនឹងធារៈ
- ការដាក់ទឹកជាមួយអេប៉ុង
- ការដាក់ទឹកជាមួយគ្រួស ឬ ថ្ម
- ❖ ត្រូវដាក់ទឹកអោយបានច្រើនកន្លែង
- ❖ ចង្រៃតអាយុពី ១ ដល់ ៣០ ថ្ងៃ
- គួរដាក់ទឹកដោយប្រើអេប៉ុង កុំអោយលង់ងាប់។
- ❖ អាយុចាប់ពី ៣០ថ្ងៃទៅ ដាក់ទឹកតាមធម្មតា
- គួរបាញ់ទឹកផ្សេងច្រើនដង ជាងចង្រៃតនៅតូច
- មួយថ្ងៃ បាញ់ ៣ ទៅ ៤ ដងបានជាការល្អ។



៨. ការដាក់យកពងចង្រិត

ការរៀបចំសំបុកអោយចង្រិតពងមាន

- ផេះអង្កាមឆ្កើមជាមួយទឹក
- អាចម័ណាឆ្កើមជាមួយទឹក
- ស្រគីដូងកិនអោយម៉ដ្ឋឆ្កើមជាមួយទឹក

❖ ការភ្ជួរពងចង្រិត

- ចាក់ពងចង្រិត ដាក់ចូលបាវចងអោយជិត
- រក្សាកន្លែងសុវត្ថិភាព
- មិនមានស្រមោច ជីងចក់
- ចាប មាន់ សត្វដទៃទៀតមកស៊ី។



៩. វិធីសាស្ត្រការពារ និងថែទាំ

- ❖ ពុំមានថ្នាំ ឬវ៉ាក់សាំងការពារឡើយ
- ❖ អនាម័យទ្រុឌ ទឹកស្អាតចំណីសុវត្ថិភាព
- ❖ មិនត្រូវអនុញ្ញាត មនុស្សផ្សេងចូលរោង
- ❖ ក្លិន បារី ទឹកអប់ ស្រា ទៀ
- ❖ អាងត្រូវលាបព្រេង ឬដាក់កំប៉ុងប្រេង
- ❖ ប្រើស្បែកបពីលើអាង ដើម្បីការពារ
- ❖ ដូចជា សត្វជីងចក់ បង្កុយ ថ្លែង ស្រមោច
- ❖ មាន់ ឬចាប មកយាយី។



១០. ការប្រមូលផល

- ❖ ការប្រមូលផលជាដំណាក់កាលចុងបញ្ចប់
- ❖ មិនមែនជាការពិបាកនោះទេ
- ❖ យកចានដែក កាតន់ជ័រ គោះដាក់
- ❖ ច្រកក្នុងថង់ ចងអោយជិត
- ❖ យកទៅលាងក្នុងទឹក អោយងាប់
- ❖ និងសំអាតជាការស្រេចតែម្ដង



១១. ការគ្រប់គ្រងកសិដ្ឋាន

- ❖ ការគ្រប់គ្រងពងចង្រិត និងថែទាំកូនចង្រិត
- ❖ ការចៀបចំកសិដ្ឋាន
- ❖ ការរៀបចំអាង និងការប្រមូលផល
- ❖ កូនខ្នាតងនាម័យ
- ❖ បញ្ហាសុខភាពរបស់ចង្រិត
 - អនាម័យក្នុងទ្រុងចង្រិត
 - អាចកាត់បន្ថយបញ្ហាប្រឈម
 - កត់ត្រាការដាក់ចំណី និងទឹក
 - អត្រាការស្លាប់របស់ចង្រិត
 - ការសំណល់របស់ចង្រិត
 - យកទៅកប់ចោល ឬដុតចោល



១២. ការវិនិយោគលើចំណាយចំណូលក្នុងការចិញ្ចឹម

ការចិញ្ចឹម	តម្លៃ	ការរំលស់/ថ្ងៃ	ករណីផល ៣០គីឡូ/ ទ្រុង	ករណីផល ៣៥គីឡូ/ ទ្រុង
ទ្រុង	២២០០០០	២០៣,៧០		
សំបុក	១០២៦០០	៣៨០		
ពងចង្រិត	៨០០០០	២២២,២២		
កម្លាំងពលកម្ម	៨០០០០០	១៧៧៧៧,៧៧		
ចំណី	៩៤០០០០	៦២៦៦៦,៦៦		
ចំណាយក្នុង ១ ទ្រុង	៤៥០៩០៥	៤៥៦៩៤		
ចំណាយ ៣០ ទ្រុង	១២១៥៦៣១១	១៣៧០៨៤៤		
ចំណេញក្នុង ១ ទ្រុង	៧៣២៧៧ (ករណី ២០ គីឡូ)		១៧៣០៥៥	២២៣០៤៥
ចំណេញក្នុង ៣០ ទ្រុង	២១៩៨៣១១ (ករណី ២០ គីឡូ)		៥១៩១៦៤៤	៦៦៩១៦៤៤

❖ បញ្ជាក់ : ចំណាយរយៈពេល ៤៥ ថ្ងៃ , តម្លៃចង្រិត ១ គីឡូ ១០០០០ រៀល , ចំណាយកម្លាំងពលកម្ម ៤៥ ថ្ងៃ



អរគុណ