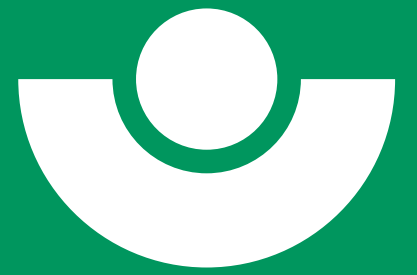




Erste Hilfe



Auffinden einer Person

Grundsätze

Ruhe bewahren
Unfallstelle sichern
Eigene Sicherheit beachten

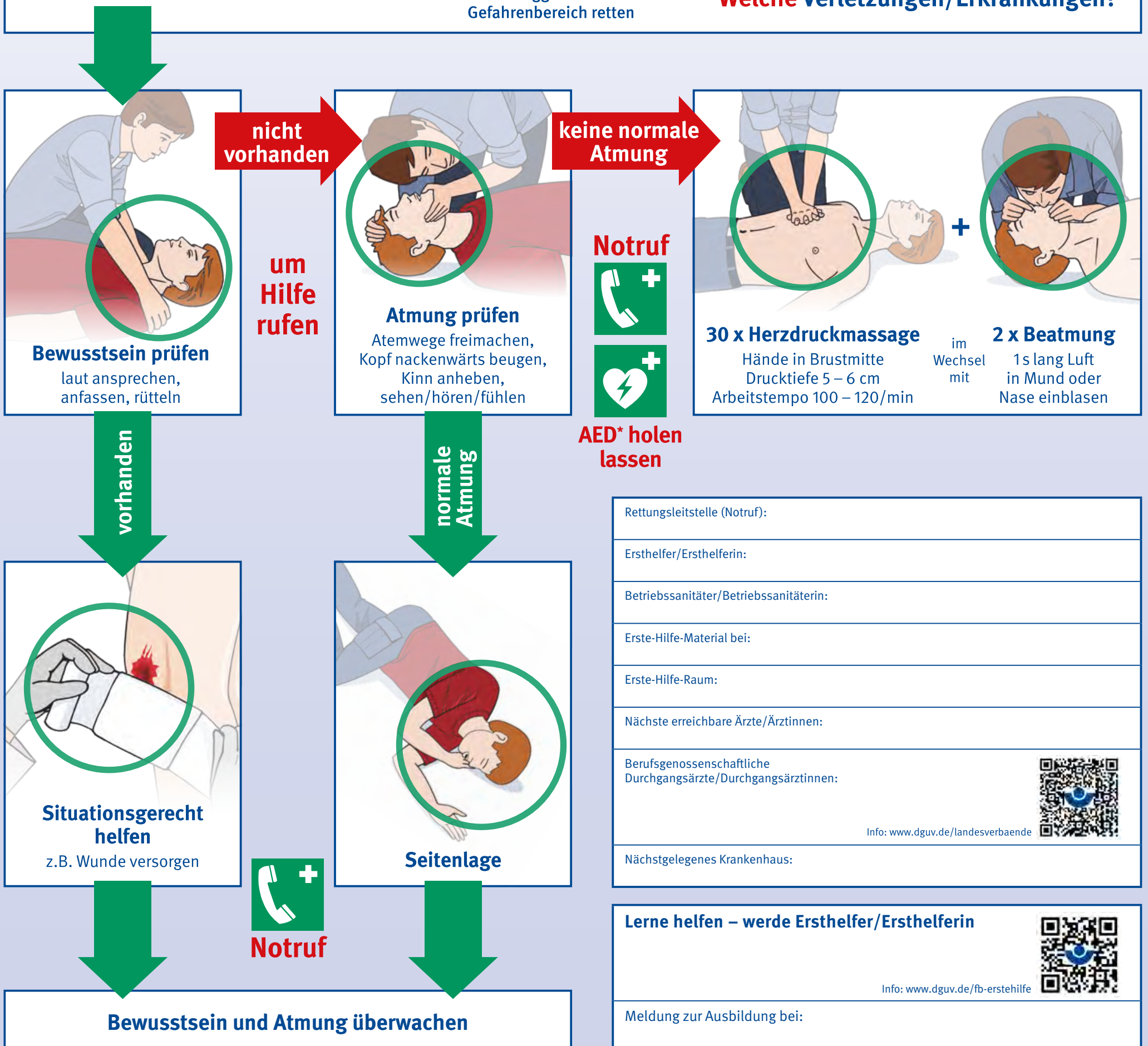


Person ggf. aus dem Gefahrenbereich retten

Notruf



Wo ist der Notfall?
Warten auf Fragen, zum Beispiel:
Was ist geschehen?
Wie viele Verletzte/Erkrankte?
Welche Verletzungen/Erkrankungen?



* Sofern verfügbar – den Anweisungen des „Automatisierten Externen Defibrillators“ (AED) folgen.