

Labor

Mitarbeiter

- Univ.-Prof. Reinhard Mischke (Laborleitung)
- Kirsten Casper (VMTA)
- Detlef Kemmesies (Biologielaborant)
- Petra Kemmesies (VMTA)
- Ingrid Luther-Thomas (PTA)
- Vike Mahrt-Begovic (VMTA)
- Dirk Menzel (CTA)
- Hellen Tschörner (Biologielaborantin)
- Jennifer Pinnau (Biologielaborantin-Auszubildende)
- Joannes Siskos (Biologielaborant-Auszubildender)

Allgemeines

Unsere Labore sind ein zentraler Bereich unseres Klinikums. In ihnen findet ein Großteil der Analytik statt, die für die Diagnostik von Erkrankungen verschiedenster Art und für die Beurteilung des Gesundheitszustandes unserer Patienten notwendig ist. Das Untersuchungsmaterial für die Analytik wird im Normalfall bei der Untersuchung des Patienten frisch entnommen und kommt dann direkt auf kurzem Wege in unsere Labore, wo es sofort bearbeitet wird, so dass die Ergebnisse rasch vorliegen können. Neben den Proben für die Kleintierklinik werden Proben der Pferdeklunik und der Klinik für Heimtiere gemessen, wie auch eingesandte Proben von niedergelassenen Tierärzten.



mikroskopische Untersuchung

Ausstattung

Das Labor ist mit modernster Technologie für die Durchführung eines weiten Spektrums an Analysen ausgestattet, wie sie auch in der Humanmedizin verwendet wird. Tägliche Qualitätskontrollen aller Analyseautomaten stellen die Zuverlässigkeit der Messergebnisse sicher, ebenso wie die ständige Fortbildung unserer Laborkräfte. Die vorhandenen Geräte umfassen Zellzähl- und differenzierungsautomaten (Advia 120), Mikroskope mit Fluoreszenzeinrichtung, einen klinisch-chemischen Analysenautomat, Photometer, verschiedene trockenchemische Analysengeräte, verschiedene Geräte für die Messung von Blutgasen und Elektrolyten, einen Gerinnungsautomaten und verschiedene Koagulometer für Blutgerinnungsuntersuchungen und diverse Geräte für die Analyse der Blutplättchenfunktion, verschiedene Elektrophoresegeräte zur genaueren Untersuchung von Proteinen in Blut und Harn, ein Durchflusszytometer für die nähere Charakterisierung verschiedener Blut- und Gewebezellen sowie ein Infrarotspektrometer für die Analyse von Harnsteinen.



Arbeit am Analysenautomaten

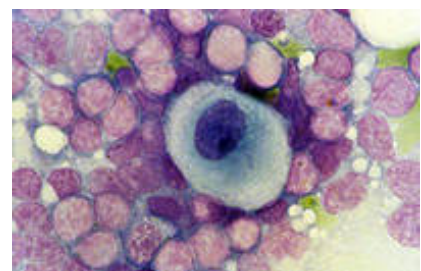
Durchgeführte Analysen

Die Schwerpunkte der Arbeit unseres Routinelabors liegen in der Hämatologie (Untersuchung der Blutzellen), klinischen Chemie (Untersuchung verschiedener Inhaltsstoffe des Blutplasmas), Blutgerinnungsdiagnostik, Blutgasanalytik, Harn- und Harnsteinanalyse und Zytologie. Darüber hinaus führen wir eine Vielzahl verschiedener Untersuchungen einschließlich Kotuntersuchungen auf Parasiten, Blutgruppenbestimmungen, Nachweise von Infektionserregern mit Schnelltests und viele andere Spezialuntersuchungen durch.

Im Einzelnen werden in unseren Labors folgende Untersuchungsverfahren bereitgehalten:

Hämatologie

•



Tumorzelle im Lymphknotenpräparat

- Großer Blutstatus
- Gerinnungsdiagnostik
- Thrombozytenfunktionsdiagnostik (Aggregation u.a.)
- Blutgruppenbestimmung (Hund und Katze)

Klinische Chemie

- Organfunktionsdiagnostik
- Blutgasbestimmung / Säure-Basen-Haushalt
- Serumelektrophorese

Harnuntersuchung

- Harnstatus
- Harnsteinanalyse
- Urinproteinelektrophorese

Infektionsdiagnostik

- Felines Leukämievirus (FeLV)
- Felines Immundefizienz Virus (FIV)
- Parvovirose
- Giardien Antigen

Zytologie (Tumordiagnostik)

- Mikroskopische Untersuchung von Feinnadelaspiraten, Tupfpräparaten
- Durchflusszytometrie

Sonstiges

- Kotuntersuchung (parasitologisch)
- Hautgeschabsel (Parasiten, Pilze)
- Ohrsekretuntersuchungen
- Zyklusbestimmung bei der Hündin

Einige Untersuchungen führen wir nicht selbst durch. Das Probenmaterial versenden wir an andere Labore entweder innerhalb der Tierärztlichen Hochschule (z.B. Institute für Mikrobiologie, Parasitologie oder das endokrinologische Labor) oder an zuverlässige Labore außerhalb der Hochschule, die auf Veterinärmedizin spezialisiert sind. Das Vorliegen der Ergebnisse kann in diesem Fall bis zu einigen Tagen dauern.

[Sie sind hier: Kliniken & Institute > Kliniken > Klinik für Kleintiere > Labor](#)

Dieses PDF-Dokument wurde dynamisch auf www.tiho-hannover.de erstellt.

Letzte Aktualisierung dieses Dokumentes: 13. Dezember 2010

© Stiftung Tierärztliche Hochschule Hannover, Bünteweg 2, 30559 Hannover, Tel.: +49 511 953-60