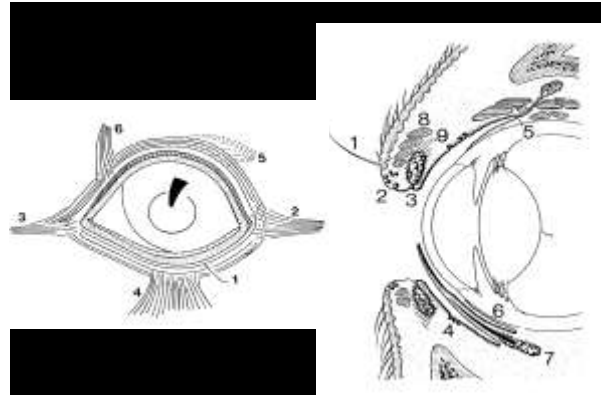




Liderkrankungen & -Verletzungen beim Pferd

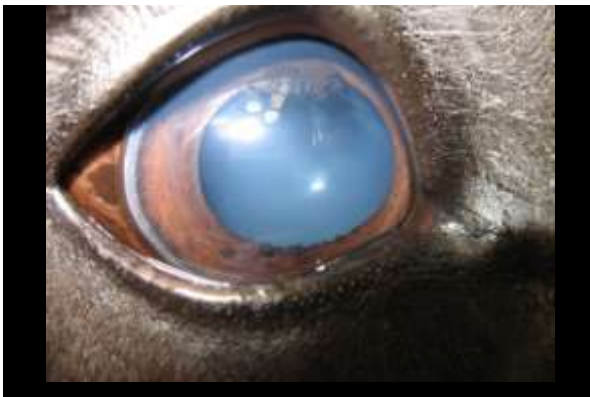


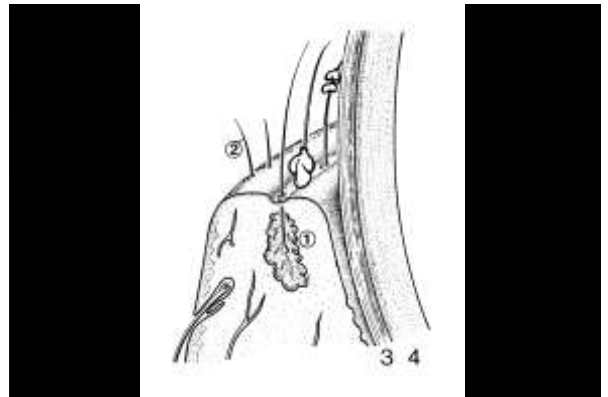
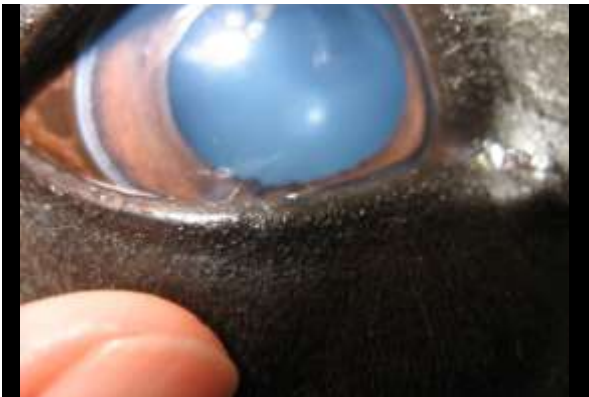
Michael H. Boevé
Dip. ECVO



Kongenitale Liderkrankungen

- A- / Dysplasia Palpebrae
- Dermoid
- Distichiasis
(Entropium)

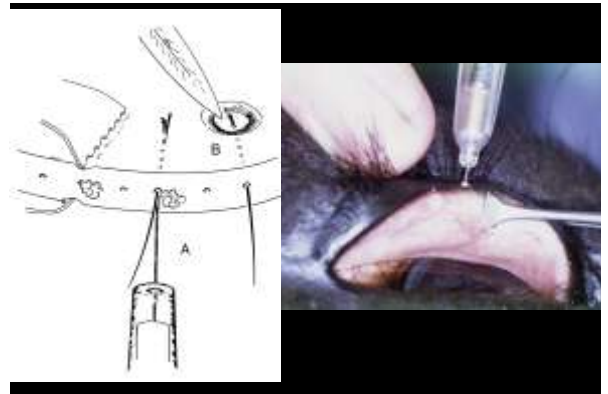




Distichiasis

Therapeutische Modalitäten:

- Vitamin A Augensalbe
- Epilation
- Perma Tweez Koagulation
- Perkonjunktivale unipolare Diathermie
- Kryo
- Chirurgie
(Konjunktival oder "lid splitting")



Prinzipien der Lid-Chirurgie

Ziel und Methodik

Optimale Adaptation der Wundflächen

- **Nahtmaterial** (atraumatisch, inert, 5-0 / 6-0)
- **Hefte** (mult., Knotentechnik, möglichst früh entfernen)
- **Geeignetes Instrumentarium**
- **Optische Vergrößerung**
(Lupenbrille, bzw. Operationsmikroskop)
- **Perioperative Medikation**
- **Adäquate Beleuchtung (!)**
- **Übung / Kompetenz**

Vorbereitung Chirurg

- Lupenbrille/Op.Mikroskop
- Präoperative Massnahmen
- Sitzen, Hände gestützt!
- Gute, fokussierte Lichtquelle



Vorbereitung Patient

- Präoperative Medikation
- Anästhesie
- Rasieren
- Antiseptische Vorbehandlung
- Lagerung (!)



Ophthalmologisches Instrumentarium



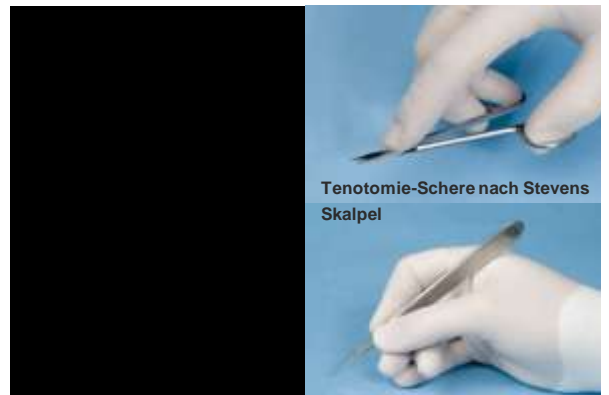
Lid / Konjunktiva

Ophthalmologisches Instrumentarium

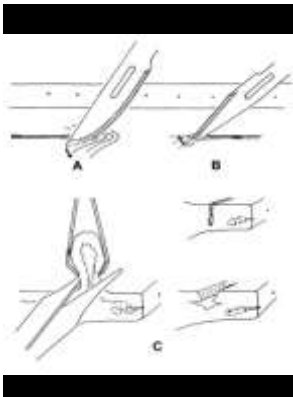


Lid / Konjunktiva

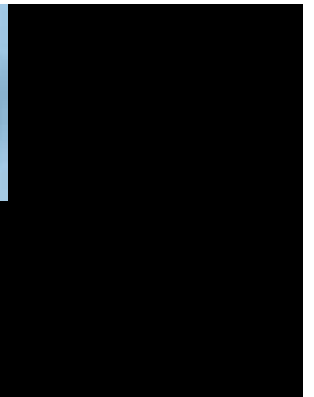
Elektrokoagulation



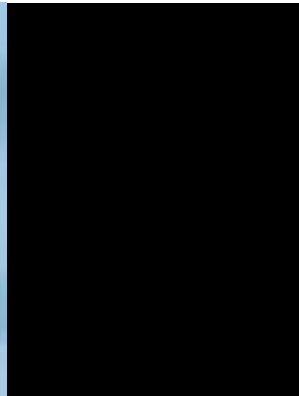
Tenotomie-Schere nach Stevens
Skalpel



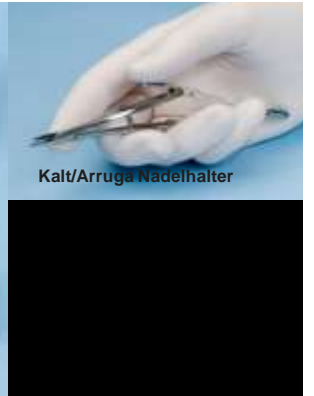
Stevens schaar
Skalpel



Castroviejo Pinzette



Castroviejo Pinzette



Kalt/Arruga Nadelhalter

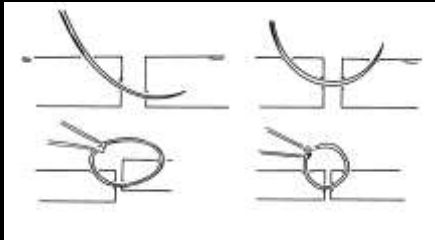


Castroviejo Pinzette



Kalt/Arruga Nadelhalter





Erworbene Lidkrankungen

- Trauma / Lidrisswunde
- Entropium
- Trichiasis
- Blepharitis
- Neoplasie

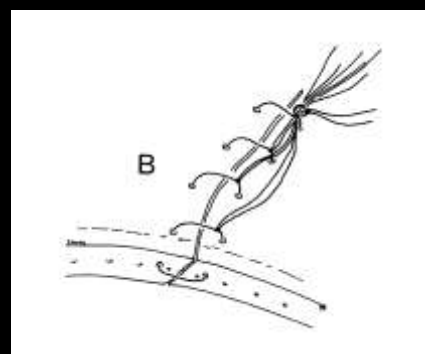
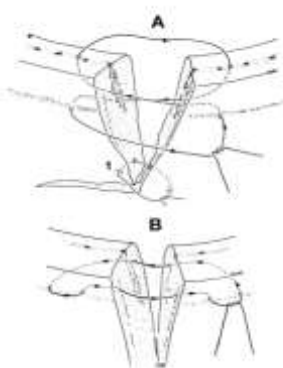
Lidrisswunden – Achtung!

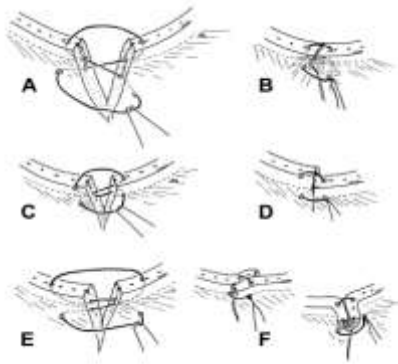
- Wundlänge
- Gewebeerlust
- Tränenabflusssystem
- Sonstiges Trauma



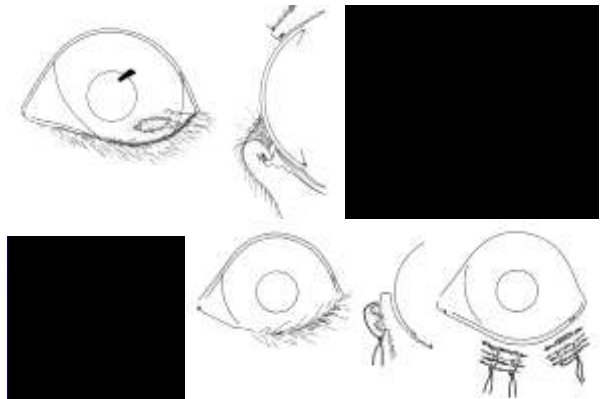
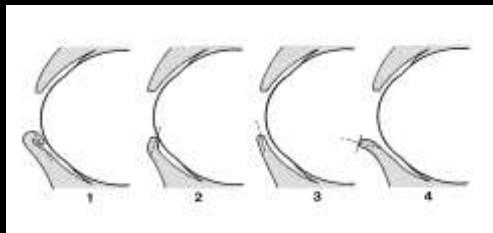
Vorbeugen Lidrandmissbildungen

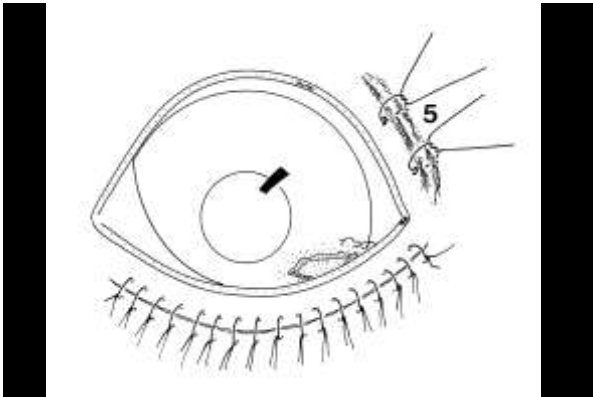
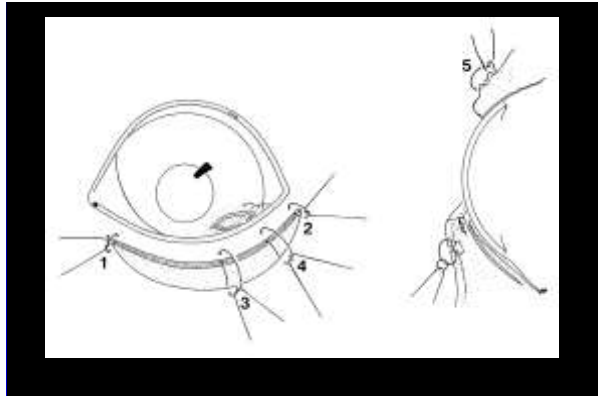
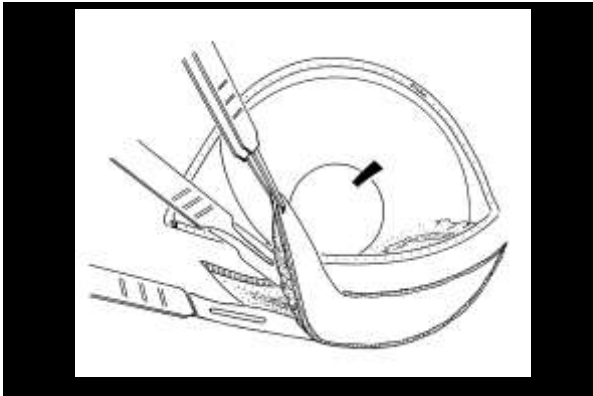
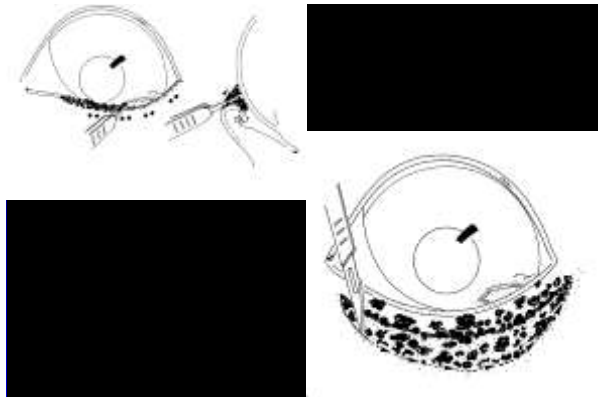
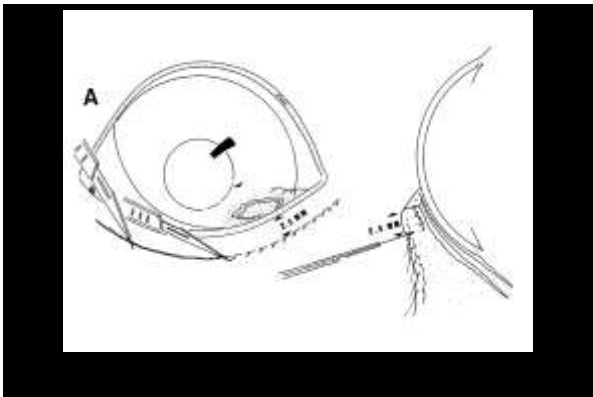
- Schnelle Versorgung
- Minimales Gewebeerlust
- Geeignetes Instrumentarium
- Geeignetes Nahtmaterial
- Korrekte Technik
- Optische Hilfsmittel





Entropium







Lidneoplasien

Diagnostik:

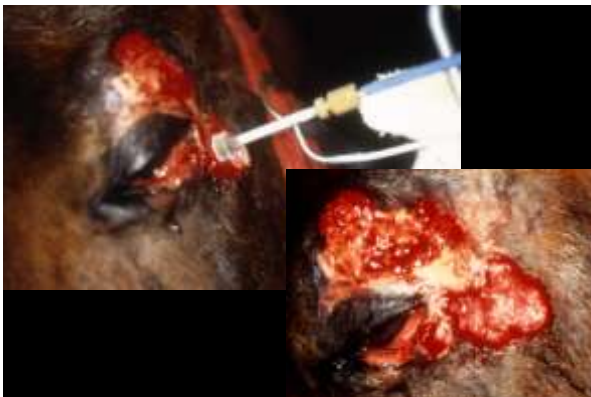
- Adspektion, Palpation
- Regionale Lymphknoten
- Aspirationsbiopsie
- Exzisionsbiopsie
- Bildgebende Verfahren (US/CT/MRT)
- Metastasen



Lidneoplasien

Therapeutische Möglichkeiten:

- Chirurgie
- Kryotherapie
- Hyperthermische Behandlung
- Bestrahlung
- Brachytherapie
- Chemotherapie
- Immunotherapie



Blepharoplastik

