

Cat Friendly Clinic

Wie gebe ich der Katze die Tablette?



Wie gebe ich der Katze die Tablette?

Katzen und Tabletten – das bedeutet oft jede Menge Stress, denn die wenigsten Katzen lassen das brav über sich ergehen. Wurden Medikamente verordnet, müssen diese jedoch auch verabreicht werden. Bei Schwierigkeiten wenden Sie sich einfach an die Praxis – hier kennt man das Problem und hilft Ihnen gerne weiter.

Kann die Tablette mit oder ohne Futter verabreicht werden?

Manche Tabletten schmecken sogar gut, und die Katze frisst sie gerne. Wenn nicht, verstecken Sie die Tablette in einem Leckerli (eine kleine Menge Butter, Käse, Fleisch oder Fisch). Auch zermahlen kann die Tablette in ein schmackhaftes Leckerli gemengt werden und wird von der Katze dann viel eher angenommen. Manche Tabletten dürfen jedoch nicht zermahlen oder mit Futter verabreicht werden. Fragen Sie diesbezüglich immer den Tierarzt.



Verabreichen einer Tablette

Gehen Sie mit Ihrer Katze immer sanft, geduldig und beruhigend um. Wenn Ihre Katze stark unter Stress steht, fragen Sie Ihren Tierarzt, welche Alternativen es gibt.

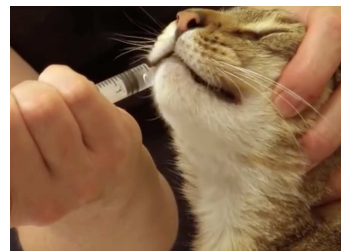


Besonders praktisch ist es, wenn jemand Ihre Katze halten kann, wenn Sie ihr die Tablette geben. Ist das nicht möglich, wickeln Sie sie vorsichtig in ein großes, weiches Handtuch ein, damit sie sich nicht bewegen und Sie nicht kratzen kann.

- Halten Sie Ihre Katze mit Händen, Armen und Körper fest, damit sie still bleibt.
- Halten Sie den Kopf

Ihrer Katze vorsichtig fest, Daumen und Zeigefinger liegen dabei an ihren Mundwinkeln an.

- Das Festhalten des Kopfes in diesem Bereich tut Ihrer Katze nicht weh und Sie haben ihren Kopf unter Kontrolle.
- Halten Sie die Tablette zwischen Daumen und Zeigefinger der anderen Hand.
- Neigen Sie den Kopf der Katze nach hinten, sodass ihre Nase nach oben zeigt.
- Öffnen Sie das Maul, indem Sie den Unterkiefer mit einem Finger an den Zähnen behutsam nach unten ziehen.
- Sobald das Maul offen ist, schieben Sie die Tablette so rasch wie möglich zum hinteren Zungenbereich. Lassen Sie dann den Schädel los, damit die Katze die Tablette schlucken kann.
- Es kommt darauf an, die Tablette so weit wie möglich in das Katzenmaul zu stecken, damit sie die Tablette schluckt und nicht ausspuckt!
- Um den Finger nicht in das Katzenmaul stecken zu müssen, gibt es spezielle Tabletten-Eingeber. Manche Katzenbesitzer bevorzugen dieses Hilfsmittel.
- Um das Schlucken zu erleichtern und Probleme zu vermeiden, empfiehlt es sich, der Katze nach der Tablettengabe ein wenig Futter oder Wasser in das Maul zu geben – fragen Sie den Tierarzt, welche Vorgehensweise am besten ist.



Auf unserem YouTube-Kanal zeigen wir in Videos, wie man der Katze Tabletten verabreicht ... www.youtube.com/icatcare

This leaflet has been translated by Brightlines Translation Ltd

Cat Friendly Clinic ist ein von der International Society of Feline Medicine (Veterinärabteilung der Tierschutzorganisation International Cat Care) betriebenes Programm • www.icatcare.org • www.catfriendlyclinic.org



Cat Friendly Clinic

in partnership with

