

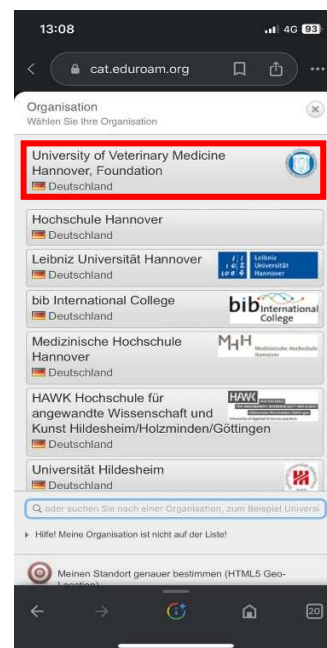
Automatische Einrichtung mittels cat.eduroam.org-Webseite

Das WLAN muss für folgende Schritte aktiviert sein.

1. Gehen Sie auf <https://cat.eduroam.org>. Wichtig, ist, dass Sie diese Seite mit dem Safari-Webbrowser öffnen.

Falls Sie kein Datenvolumen haben, können Sie auf dem TiHo-Gelände zur Einrichtung das *TiHo-Guest-Internet* nutzen. Dabei verwenden Sie auf der Login-Seite des Guest-Internets nicht den Punkt *Ticket-Anmeldung*, sondern die *IDM-Nummer-Anmeldung*. Ebenso ist eine Einrichtung von zuhause aus möglich.

2. Tippen Sie auf *Klicken Sie hier, um Ihr eduroam Installationsprogramm herunterzuladen*. Die Stiftung Tierärztliche Hochschule Hannover wird zumeist unter **University of Veterinary Medicine Hannover, Foundation** aufgeführt. Ist dies nicht der Fall, versuchen Sie es mit der deutschen Bezeichnung.



3. Tippen Sie hier auf das Feld *eduroam*. Im direkten Anschluss erscheint das Feld *IDM@tiho-hannover.de*, bei welchem Sie auf *Weiter* tippen müssen.

University of Veterinary Medicine Hannover, Foundation [andere auswählen](#)

Bei Problemen wenden Sie sich bitte an Ihre Organisation:



WWW: <https://www.tiho-hannover.de/universitaet/verwa...>
E-Mail: hotline@tiho-hannover.de
Tel: +495119537890

 **Laden Sie Ihr Installationsprogramm herunter für Apple Gerät**

eduroam

[See more installer information](#)
[Einen anderen Installer auswählen](#)

4. Im weiteren Schritt öffnet sich nun eine Seite, auf welcher automatisch ein Profildownload stattfinden soll. Dies lassen Sie zu und schließen den folgenden Hinweis (*Profil geladen*).

University of Veterinary Medicine Hannover, Foundation [andere auswählen](#)

Bei Problemen wenden Sie sich bitte an Ihre Organisation:



WWW: <https://www.tiho-hannover.de/universitaet/verwa...>
E-Mail: hotline@tiho-hannover.de

Diese Website versucht, ein Konfigurationsprofil zu laden. Darf sie das?

[Ignorieren](#) [Zulassen](#)

mit dem automatischen Herunterladen nutzen Sie bitte diesen [Link](#).

Sehr geehrter University of Veterinary Medicine Hannover, Foundation Nutzer,


Wir heißen Sie herzlich willkommen in der mehrere Millionen Nutzer großen Nutzergemeinde von eduroam@! Von nun an können Sie das Internet in tausenden Universitäten, Forschungseinrichtungen und öffentlichen Plätzen weltweit benutzen. Und das vollkommen kostenfrei!

Nachdem Sie das Installationsprogramm heruntergeladen und installiert haben, müssen Sie

5. Sollte der Installationsprozess nicht automatisch starten, kann dieser auch über den im Text markierten Link manuell gestartet werden.

University of Veterinary Medicine Hannover, Foundation andere auswählen

Bei Problemen wenden Sie sich bitte an Ihre Organisation:



WWW: <https://www.tiho-hannover.de/universitaet/verwa...>
E-Mail: hotline@tiho-hannover.de
Tel: +495119537890

Willkommen in der eduroam® Nutzergemeinde!

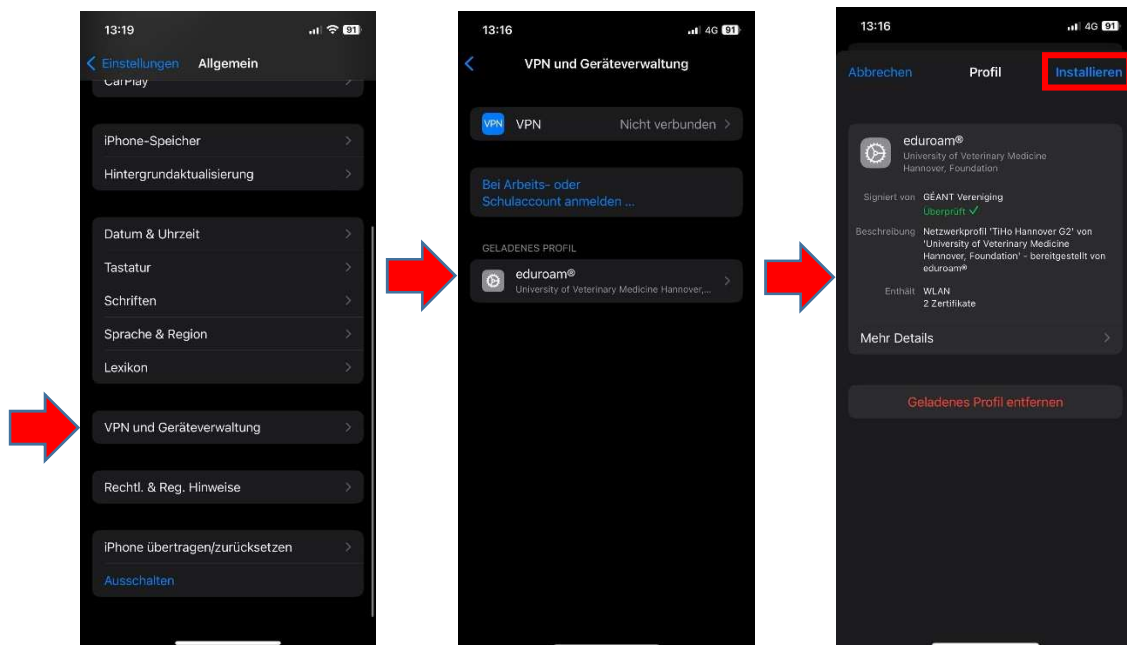
Das Herunterladen des Installationsprogramms beginnt in wenigen Sekunden. Bei Problemen mit dem automatischen Herunterladen nutzen Sie bitte diesen **Link**.

Sehr geehrter University of Veterinary Medicine Hannover, Foundation Nutzer,

Wir heißen Sie herzlich willkommen in der mehrere Millionen Nutzer großen Nutzergemeinde von eduroam®! Von nun an können Sie das Internet in tausenden Universitäten, Forschungseinrichtungen und öffentlichen Plätzen weltweit benutzen. Und das vollkommen kostenfrei!

Nachdem Sie das Installationsprogramm heruntergeladen und installiert haben, müssen Sie sich nur noch in die Nähe eines eduroam® Hotspots begeben und Ihre Zugangsdaten eingeben (also zum Beispiel Ihren Benutzernamen/Passwort oder Ihr persönliches Nutzerzertifikat) - und schon sind Sie

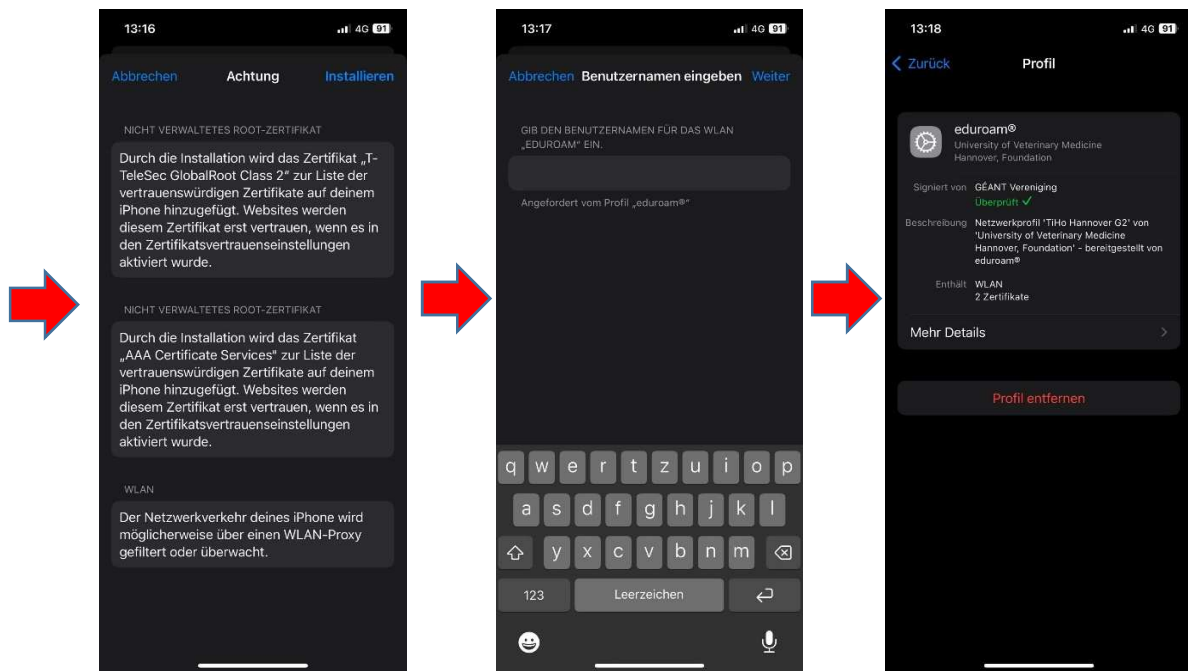
6. Um das Profil nun noch zu installieren, muss innerhalb der Einstellungen (⚙️) Ihres iPhones/iPads dem Pfad *Allgemein* → *VPN und Geräteverwaltung* → *eduroam* (unter der Überschrift *GELADENES PROFIL*) gefolgt werden. Drücken Sie anschließend oben rechts auf *Installieren*.



7. Ggf. ist Ihr Geräte-Code einzugeben. Nach Wählen des Installierens werden verschiedene Zertifikate (Überschrift *Achtung*) dargestellt. Hier ist wiederholt auf *Installieren* zu tippen, ebenso bei der nächsten Dialogbox (*Profil*).

Im folgenden Fenster muss nun Ihre **IDMNummer@tiho-hannover.de** mit Ihrem eigenen TiHo-Passwort (nach einem Klick auf *Weiter*) eingegeben werden. Anschließend gehen Sie erneut auf *Weiter* und dann *Fertig*.

Üblicherweise verbindet sich Ihr Gerät nun automatisch mit dem eduroam-WLAN – ist dies nicht der Fall, wählen Sie das WLAN in Ihren Einstellungen manuell aus.



8. Sollte in der Profilübersicht (unter *VPN und Geräteverwaltung*) noch ein weiteres/altes eduroam-Konfigurationsprofil der Tierärztlichen Hochschule aufgeführt sein, ist dieses Profil zu entfernen, um Fehlkonfigurationen zu vermeiden.

Prüfen (und ggf. entfernen) können Sie dies, indem Sie ein Profil auswählen. Das Profil, welches Sie behalten müssen, ist signiert von *GÉANT Vereinigung*. Andere eduroam-Profile können Sie über *Profil entfernen* löschen.

