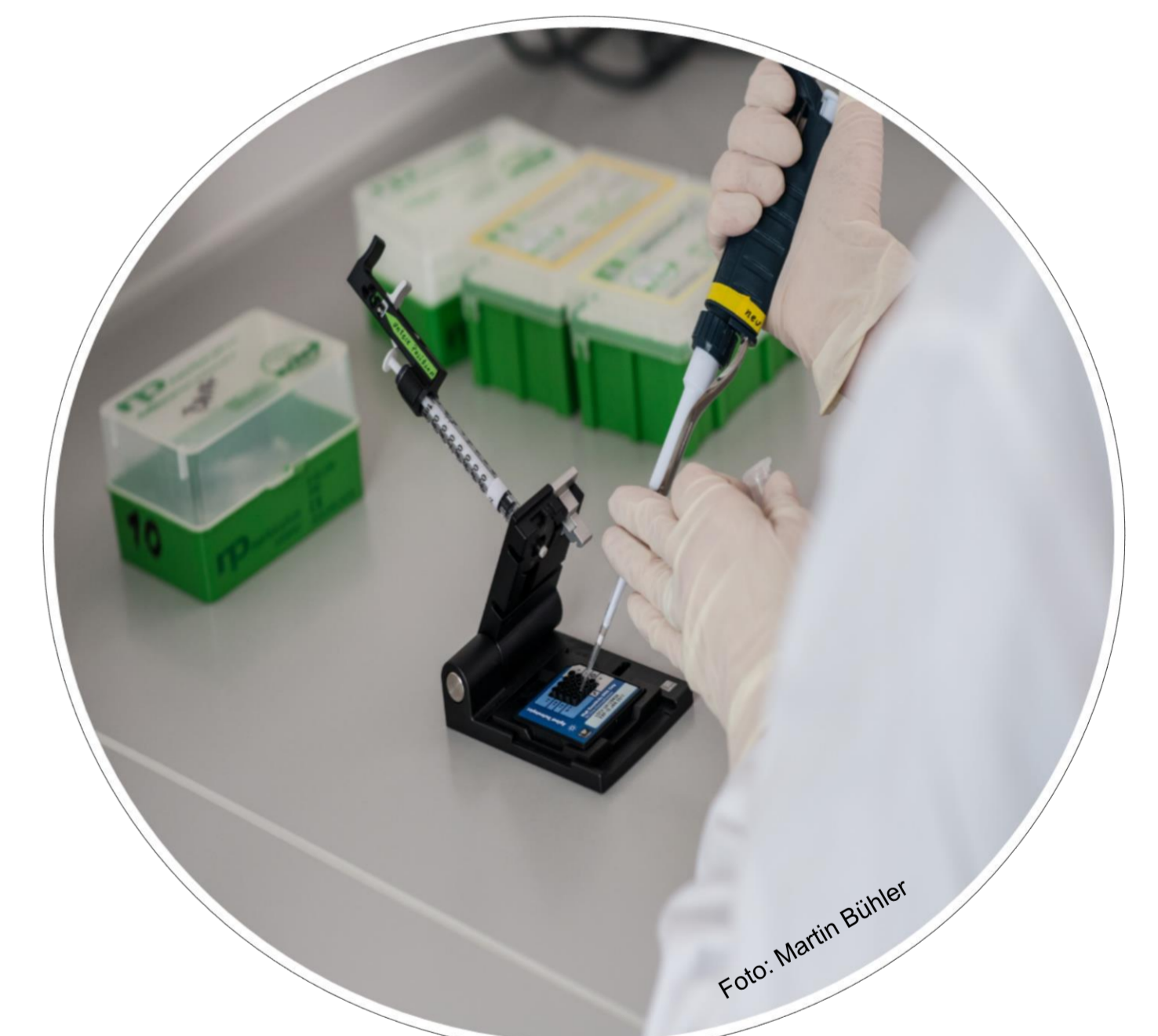
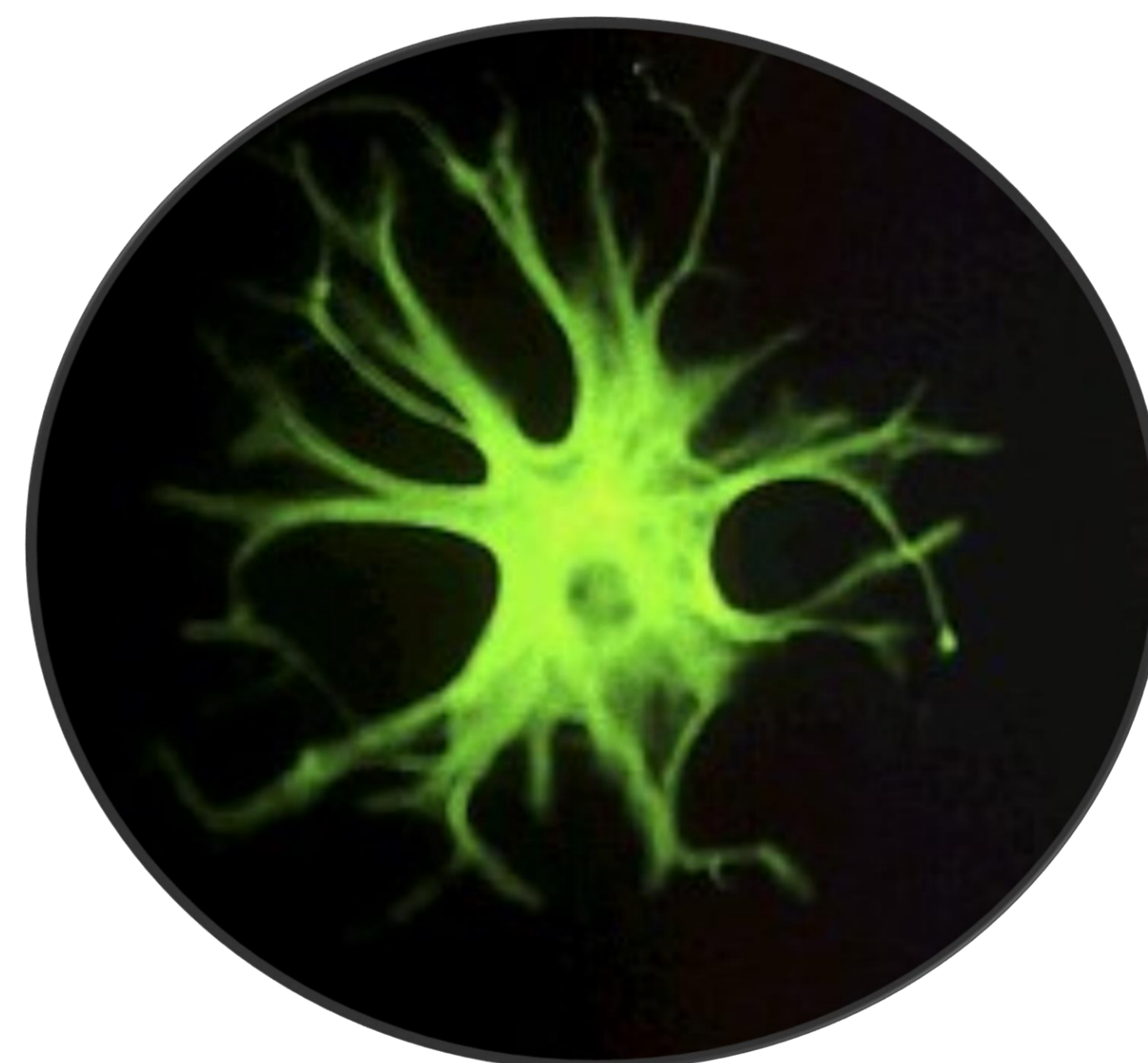
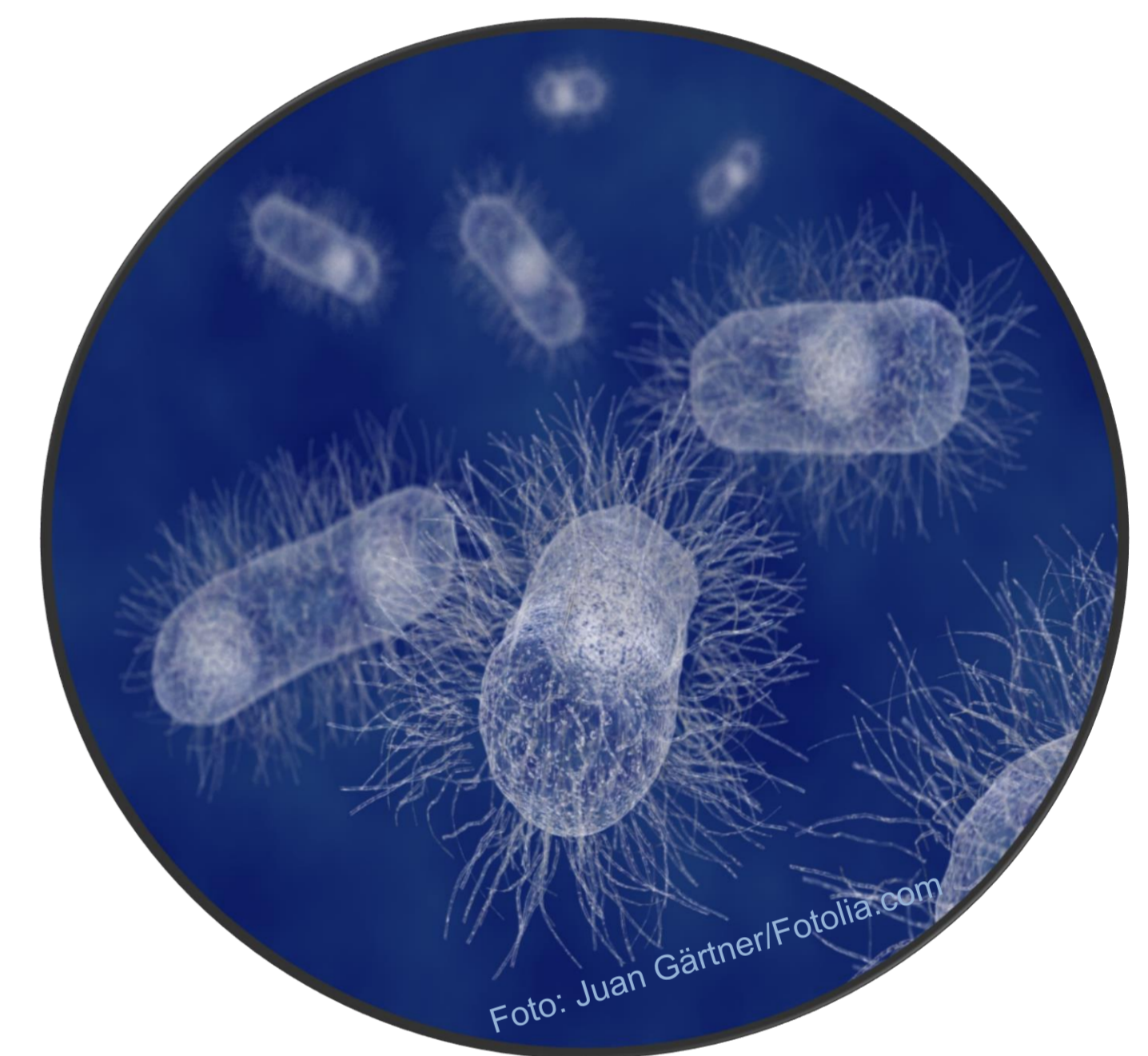


MSc-Programm „Animal Biology and Biomedical Sciences“

Sie sind Bachelor of Sciences in Biologie, Biochemie oder einem verwandten Gebiet und haben Interesse an biomedizinischer Forschung?

Dann nutzen Sie:

- Die einzigartige Verbindung zwischen biologischen Wissenschaften und Medizin
- Intensive Vorbereitung auf die Forschungslaufbahn durch vielwöchige Blockpraktika mit aktuellen biomedizinischen und ökologischen Forschungsthemen und Kursen zur Datenerhebung/Versuchsplanung
- Die exzellente Möglichkeit zur Aufnahme in die Promotionsprogramme der TiHo und der „Graduate School for Biomedical Sciences Hannover“



Studienschwerpunkte:

- Evolution, Biodiversität und Verhalten
- Zell-, Entwicklungs- und Neurobiologie
- Infektionsbiologie

Haben wir Ihr Interesse geweckt?

Bewerben Sie sich bei uns bis zum 15. Juli.

Kontakt:

Stiftung Tierärztliche Hochschule Hannover
Bünteweg 2, 30559 Hannover

Telefon: +49 511 953 8088
E-Mail: inga.klehn@tiho-hannover.de



MSc-Programm „Animal Biology and Biomedical Sciences“



Ziel des Studiums

Der forschungsorientierte Masterstudiengang (Master of Science, MSc) qualifiziert die Studierenden für eine Vielzahl von Berufsbildern im Bereich der biologischen und biomedizinischen Forschung an Hochschulen, Forschungseinrichtungen oder in der Industrie.

Gerade die interdisziplinäre Kombination biologischer, tiermedizinischer und medizinischer Ausbildungsinhalte bereitet die Absolventen gut auf spätere Tätigkeiten vor. Absolventen von Querschnittsfächern haben derzeit in der Biotechnologie-Branche gute Chancen.

Wer sein Berufsziel in der biomedizinischen Forschung sieht und eine Promotion (Dr. rer. nat. oder Ph.D.) an der Stiftung Tierärztliche Hochschule Hannover anstrebt, ist hier genau richtig!

Zulassungsverfahren

Bewerbungsschluss: 15. Juli

Anzahl Studienplätze: 20 im Jahr zum Wintersemester

Bewerbungsunterlagen:

- (vorläufiges) Abschlusszeugnis BSc oder vergleichbar in einem naturwissenschaftlichen Studium
- Bewerbungsformular
- Lebenslauf
- Nachweis Sprachkenntnisse Englisch (ggf. Deutsch)
- Ggf. Nachweise Berufs/ Praktikantentätigkeit, besondere Qualifikationen, Auslandsaufenthalte

Auswahl /Rangliste:

- Nach Notendurchschnitt des (vorläufigen) Bachelor-Zeugnisses
- Bei gleichen BSc-Abschlussnoten entscheidet das Los über die Rangfolge.

Nachrückverfahren bis Semesterstart möglich.

Studienschwerpunkte

Die Studienschwerpunkte liegen in den Bereichen

- Evolution, Biodiversität und Verhalten
- Zell, Entwicklungs- und Neurobiologie
- Infektionsbiologie

Studienstruktur

Die Lehrveranstaltungen finden zum großen Teil in Englisch statt. Die Prüfungen können in Deutsch oder Englisch abgelegt werden. Auslandssemester an Kooperationshochschulen und die Teilnahme an Praktika im In- und Ausland werden ausdrücklich unterstützt, sind jedoch nicht verpflichtend.

Struktur:

1. Abschnitt: 1. & 2. Semester, je 30 CP
2. Abschnitt: 3. Semester, je 30 CP
3. Abschnitt: 4. Semester = Masterarbeit, 30 CP

Fast Track:

Studierende, die zu den besten 10 % ihres Jahrganges gehören, können für den direkten Übergang in ein Ph.D.-Studium empfohlen werden. Die Masterthese wird dann zur Ph.D.-These erweitert (Zeitersparnis: 1 Semester).

Unterstützung während des Studiums

Beratung und Unterstützung erhalten die Studierenden in den 4 – 5 Mentoring-Gruppen. Jede Gruppe besteht aus 2 Mentoren (Dozenten), 4 – 5 Studierenden des 1. Studienjahres und 4 – 5 Studierenden des 2. Studienjahres

Die Gruppen treffen sich mehrmals im Semester und besprechen die Studienstruktur, die sinnvolle Wahl der Module, zusätzlicher Praktika etc.

Darüber hinaus stehen die Lehrenden und das Koordinationsbüro für Fragen zur Verfügung.

Wer kann sich bewerben?

Studierende der Biologie, Biochemie und vergleichbarer biowissenschaftlicher Gebiete, die bereits einen Bachelor-Studiengang absolviert haben.

Kombination

Die Schwerpunkte bilden eine Schnittstelle zwischen Biologie, Tiermedizin und Medizin und machen die besondere Ausrichtung des Masterstudienganges deutlich. Diese enge Verbindung zwischen Biologie und Tiermedizin ist einzigartig in Deutschland.

Koordinationsbüro und Informationen

Stiftung Tierärztliche Hochschule Hannover
Bünteweg 2 – 30559 Hannover

Frau Inga Klehn
Telefon: +49 511 953 8088
E-Mail inga.klehn@tiho-hannover.de